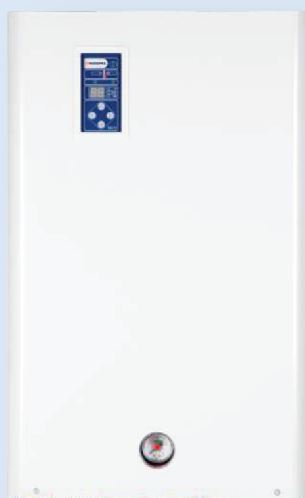


ЕКСО.Т ЕКСО.ТМ

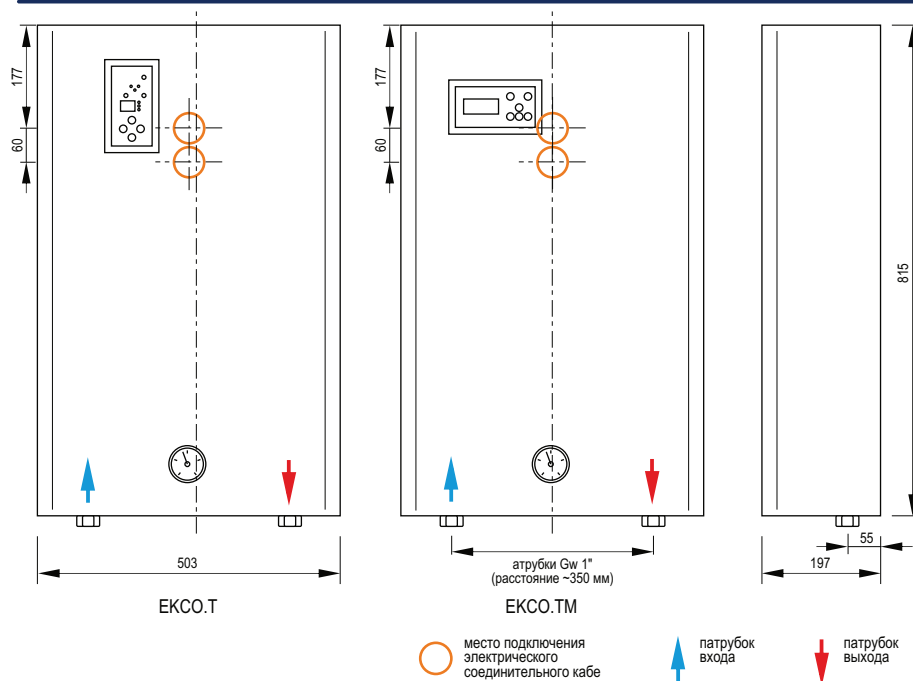


Котлы большой мощности

Основные преимущества

- **Модель ЕКСО.Т** – котел большой мощности с комнатным регулятором температуры, предназначен для совместной работы в отопительной системе, а также с бойлером ГВС
- **Модель ЕКСО.ТМ** – котел с наружным погодным датчиком, большой мощности, предназначен для совместной работы с одним или двумя отопительными контурами и бойлером ГВС
- Возможность работы при каскадном соединении, в такой системе следует котел ЕКСО.ТМ использовать в качестве ведущего котла, а котлы ЕКСО.Т второстепенные
- Регулирование температуры воды в отопительной системе в пределах от 40°C до 85°C
- Котлы большой мощности оборудованы 2 нагревательными узлами, что значительно снижает нагрузку на нагревательные узлы и обеспечивает их длительное использование
- Для обеспечения энергоэффективной работы управления котлом ЕКСО.Т рекомендуется использовать дополнительный комнатный регулятор температуры
- Котел может взаимодействовать с установкой центрального отопления. и с теплообменником ГВС. Для сотрудничества с теплообменником ГВС нужен трехходовой клапан с приводом и датчиком температуры WE-008

Технические характеристики/размеры



Технические данные

Модель ЕКСО.Т - котлы большой мощности с комнатным регулятором температуры

Код продукта	Номинальная мощность/напряжение	Номинальный потребляемый ток (А)	Минимальное сечение проводов питания (мм ²)
ЕКСО.Т-30	30кВт /400V 3N~	3x43,3	5x10
ЕКСО.Т-36	36кВт /400V 3N~	3x52	5x10
ЕКСО.Т-42	42кВт /400V 3N~	3x60,6	5x10
ЕКСО.Т-48	48кВт /400V 3N~	3x69,3	5x16

Внимание! В случае совместной работы котла с бойлером косвенного нагрева его необходимо дополнительно оснастить 3-ходовым клапаном и датчиком температуры WE-008

Модель ЕКСО.ТМ - котлы большой мощности с погодозависимым управлением

Код продукта	Номинальная мощность/напряжение	Номинальный потребляемый ток (А)	Минимальное сечение проводов питания (мм ²)
ЕКСО.ТМ-30	30кВт /400V 3N~	3x43,3	5x10
ЕКСО.ТМ-36	36кВт /400V 3N~	3x52	5x10
ЕКСО.ТМ-42	42кВт /400V 3N~	3x60,6	5x10
ЕКСО.ТМ-48	48кВт /400V 3N~	3x69,3	5x16

Внимание! В случае совместной работы котла с бойлером косвенного нагрева его необходимо дополнительно оснастить 3-ходовым клапаном и датчиком температуры WE-008

Дополнительное оборудование

Код продукта	Фото	Описание
CZUJNIK WE-008		датчик температуры дополнительного отопительного контура или датчик температуры воды в теплообменнике ГВС